

**POUR  
L'AVENIR DES  
TERRITOIRES**

**L'action menée par AGEFOS PME dans les démarches territoriales  
de Gestion prévisionnelle des emplois et des compétences (GPEC)**

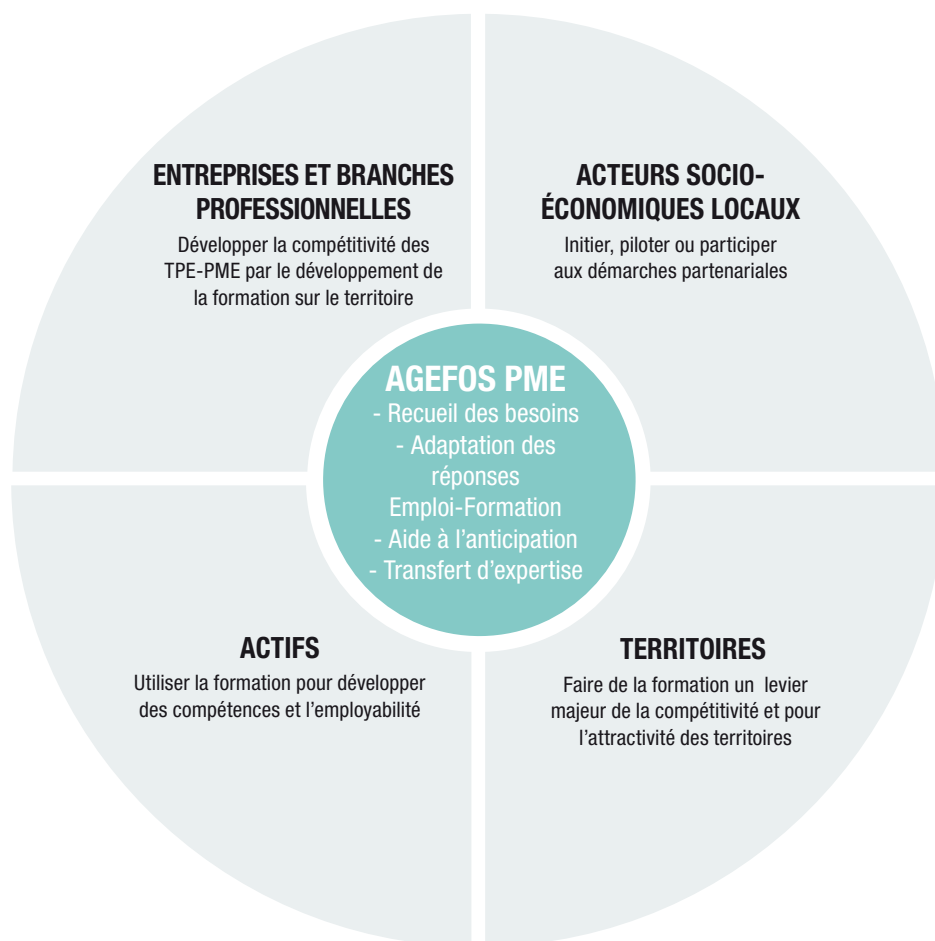


# POSITIONNER LE TERRITOIRE DANS LA DYNAMIQUE EMPLOI- FORMATION

Premier Organisme paritaire collecteur agréé (OPCA) de France, AGEFOS PME propose à l'ensemble des acteurs territoriaux son Offre de service pour le développement de démarches collectives et territoriales de Gestion prévisionnelle des emplois et des compétences (GPEC).

## UNE DÉMARCHE ADAPTÉE AUX ENJEUX DES TERRITOIRES

L'OPCA constitue le **trait d'union** entre les entreprises et les branches professionnelles, les actifs (salarié, demandeur d'emploi et autres) et le territoire avec une capacité à initier et piloter des démarches de GPEC entre tous les acteurs locaux.



# LA VALEUR AJOUTÉE DU RÉSEAU AGEFOS PME

## DE L'INDIVIDUEL AU COLLECTIF : L'OFFRE DE SERVICE AGEFOS PME

**1/ La mobilisation de notre Offre de service aux entreprises :** pour répondre à des besoins immédiats de formation et afin d'anticiper des évolutions en matière d'activité, d'emploi et de compétences.

**2/ Une gamme de solutions collectives et interentreprises :** mutualisation des moyens permettant à toute entreprise de bénéficier d'actions Emploi-Formation.

### **3/ Des démarches partenariales pour optimiser le déploiement de notre Offre de service sur tous les territoires :**

- large éventail de démarches territoriales (plateformes RH, GPEC sectorielle ou de filière, GPEC collective, GPEC territoriale et Gestion territoriale des emplois et des compétences)

- intervention personnalisée au contexte permettant de mieux combiner les dispositifs et d'optimiser les moyens financiers

## LES FONDAMENTAUX QUI GOUVERNENT NOTRE ACTION

- **Les compétences** contribuent aux parcours professionnels des individus et à la compétitivité des entreprises et des territoires

- **Les questions Emploi-Formation** des entreprises et des actifs se traitent à la fois dans l'entreprise, la branche et sur le territoire

- **Le territoire** est un cadre propice aux liens interentreprises et par filière sur les thématiques activités/métier/emploi/compétences

- **Le dialogue social** est porteur d'innovation et sert l'intérêt général. Le paritarisme AGEFOS PME en est l'affirmation

## LES GARANTIES D'AGEFOS PME

### ANCRAGE

- Premier OPCA, avec 370 000 entreprises adhérentes et 50 branches et secteurs professionnels représentant plus de 5,6 millions de salariés, combinant les dimensions interprofessionnelles et interbranches

- Un **ancrage** territorial sans équivalent, géographique ou sectoriel, alimenté par un large réseau d'experts Emploi-Formation présents dans 84 implantations partout en France

### ANTICIPATION

- La mobilisation d'importantes ressources d'observation et d'analyse prospective des activités, des métiers et des qualifications, à travers des observatoires de branche et des outils de veille et de recensement des besoins Emploi-Formation

- Une expérience issue de 40 années de connaissance du tissu entrepreneurial et du contexte territorial au service des projets **d'anticipation**

### ACCOMPAGNEMENT

- Une capacité de conseil et **d'accompagnement** qui s'étend du recueil des besoins à la conduite de projets partenariaux, grâce à 1 300 collaborateurs

- Une mobilisation paritaire qui favorise la cohésion régionale des politiques Emploi-Formation

- Des outils dédiés aux TPE-PME allant de l'ingénierie de solutions de formation à l'optimisation des financements

## DES SOLUTIONS ADAPTÉES AUX BESOINS EMPLOI-FORMATION

### LE BESOIN

Recueil des attentes et des préoccupations des entreprises et de leurs partenaires

Mise en résonance des questions des entreprises et des branches avec les enjeux et les politiques économiques des territoires

Ingénierie, financement, gestion, portage et coordination d'actions de formation, de parcours, d'actions d'appui RH et de GPEC

Sensibilisation et mobilisation des entreprises aux démarches de GPEC

### NOS SOLUTIONS

- **Diagnostic de l'évolution de l'emploi, des compétences, des pratiques et des besoins de formation** par le croisement de données quantitatives, qualitatives ou issues d'analyses prospectives des démarches de GPEC et des observatoires de branche

- **Identification des besoins communs aux entreprises** et des opportunités de mutualisation des actions à mettre en place

- **Analyse et évaluation de l'offre territoriale de formation et appui RH** aux entreprises ; définition d'axes d'amélioration et d'innovation

- **Repérage des opportunités** d'accès, de retour ou de maintien dans l'emploi et des besoins de formation associés

- **Mobilisation d'un réseau d'experts** partenaires et de prestataires

- **Conception, ingénierie et mise en œuvre** de solutions formation innovantes

- **Articulation** des dispositifs et des financements

- Contribution à la **mobilisation des acteurs** et à l'animation du partenariat territorial Emploi-Formation, en prenant appui sur les instances de gouvernance existantes

# AGEFOS PME, 40 ANS D'EXPÉRIENCE AU SERVICE DES TPE-PME

## AGEFOS PME S'ENGAGE À

### > SIMPLIFIER

La formation et l'emploi en proposant une réponse personnalisée aux demandes de chaque entreprise

### > CONSEILLER

Les dirigeants pour leur permettre d'anticiper les besoins de compétences au regard des évolutions des métiers et des technologies

### > MUTUALISER

Les moyens disponibles, au service du développement des TPE-PME et de la formation de leurs salariés

### > MOBILISER

Des financements régionaux, nationaux et européens pour cofinancer l'investissement formation des entreprises

### > DÉVELOPPER

Des services spécifiques pour les entreprises, les branches professionnelles, les groupes, les grandes entreprises et les territoires

## NOS VALEURS

### > LIBERTÉ

Préserver la liberté de choix des entreprises et des sections professionnelles : libre adhésion au Fonds AGEFOS PME et libre utilisation des fonds de formation qu'elles nous confient

### > ÉGALITÉ

Promouvoir l'égalité d'accès à la formation et à son financement pour tous les salariés de toutes les entreprises

### > SOLIDARITÉ

Assurer une solidarité interprofessionnelle des financements de la formation professionnelle continue par le mécanisme de mutualisation des sommes versées par les entreprises

### > PARITARISME

Garantir le paritarisme de gestion au sein des AGEFOS PME régionales pour une représentation équilibrée des intérêts des entreprises, des salariés et des branches professionnelles

Organisations constitutives d'AGEFOS PME



>  
CONTACTEZ VOTRE  
CONSEILLER AGEFOS PME

**agefos-pme.com**

AGEFOS PME  
187, quai de Valmy  
75010 Paris  
Tél. 01.44.90.46.46



Ce projet est cofinancé par le fse

